

# 樹華



第二十三屆籌款年會



## SOAR Foundation

Tax ID: 94-3255490

Website: [www.soaronline.org](http://www.soaronline.org)

Email: [office@soaronline.org](mailto:office@soaronline.org)

Telephone: (510) 675-0680

Fax: (510) 675-0160

Mailing address:

P.O. Box 515

Union City, CA 94587

Office Address:

4 Union Square, Suite H

Union City, CA 94587

# We Care

董事長：張笑楓

多年來我們一直堅持的是樹華的純粹性；樹華的平台是用來關心中國基礎教育，關心成長中的中華幼苗。樹華同仁的每一份付出都是讓世界變得更加美好。

記得第一次到中國考察獎學金計劃是雲南省；通過" 鄉村圖書室" 喬龍慶的推薦，我與民族學校的楊老師在昆明會合，他的學生開車，到了路的盡頭我們步行五個小時終於到達大果鄉。鄉裡的學校就是個簡陋的課室，沒有門也沒有窗。除了幾十張高高低低的書桌椅，就是一張張樸實可愛的小臉蛋。

一晃二十多年，樹華的年度工作表日復一日地沒有停歇過，樹華的義工年復一年地沒有殆慢過。將籌到的款項百分之百送到學生手裡，改變了數千個家庭的命運。這幾年中國經濟起飛，已漸漸進入小康社會，精準扶貧工程也開始啟動；估計十年內能見到中國盛世。中國不再苦難，做一個中國人能不滿心歡悅?!

我也一直在思考樹華教育基金會的時代意義；如果五年內中國實施十二年義務教育。樹華還能為中國基礎教育盡力嗎？政策可能改變，但是樹華對中華幼苗的關注不會改變。翟老為樹華設計的" 愛存樹華" 就是來標誌樹華捐款人，義務工作人員的心情：" We care" 。樹華董事會已通過進行關心留守兒童項目的籌備，五月五日樹華義工將到廣西作" 關心留守兒童項目調研" 。為樹華提供深度報告，以充實新項目的籌備工作。我們總是在關心一顆幼小的心靈，他們會明白" 愛" 可以是無私的，" 人生" 可以是正面和陽光的。

翟老說：" 我將把餘生奉獻給樹華" 。  
奉獻是無私的，樹華是樹立中華。  
翟老說出所有樹華同仁的心聲。  
在此，謝謝大家！

感謝有你

會長的話

2017年的工作報告

會長：李靜和



樹華經過了起起伏伏的23年年頭，我雖然只參與了10年，也經過了不少歷練，記得剛入會不久第一次去拜訪學生，到了山西代縣，甄選委員張鴻恩帶我們到了一個家徒四壁的鐵皮屋。床上有個精神上有病的父親，看著樹華學生勇敢的露出笑容，我心中真不知道是什麼滋味。這情景在我心中時時浮出，就是這情景使我堅持崗位，直到今天。

23年來樹華義工們精誠無私的合作，至今已經發放了29000多份獎學金，金額總數約美金9百萬元。2017-18學年有大學/大專 229人，高中 1036人，總共1265人。高中是樹華的核心項目。因為高中大部份仍是自費，上高中的費用對窮困家庭是一大負擔，所以樹華將來方向仍以高中為主，當然也在探討其它在教育方面特別有需要的方向。

各位對樹華過去23年來的支持成就了許許多多的學生，希望各位對樹華能一如繼往的熱情支持。對新的朋友們，歡迎你們參加樹華的大家庭。更希望看到你們能進一步作為義工參與，一同為中國農村的貧困孩子脫貧而努力。

**樹華教育基金會**，於1995年在加州註冊成立，是一個由海外華僑自發組織的非牟利、非宗教、非政治性的慈善教育機構。基金會現有註冊在案的捐款人**4,000**多名。基金會的宗旨是推動中國偏遠及貧困地區的教育事業，幫助有志好學，但家境貧寒，需要資助的優秀中學生順利完成基礎教育，並有望繼續升學。樹華基金會成立**23**年來，已發放了**29,000**多份獎學金，這一份份雪中送炭的獎學金意味著**9,000**多名貧寒學生以及他們的家庭獲得了一個改變自己貧困命運的機會，更使得這些資源匱乏的貧寒學子有希望得以展示才華，施展抱負，造福社會！

樹人百年業！教育是社會發展的基礎，需要全社會的支持和關注。期盼樹華的新老朋友一如既往的支持樹華在祖國內地的慈善助學事業！

## 樹華教育基金會

### 一. 樹華獎學金:

資助對象: 高中生、職院生、樹華大學生。  
 資助條件: 貧困而優秀, 有良好的道德觀。  
 資助金額: 高中生 **\$400/年**;  
 職院生/大學生 **\$700/年**。

### 二. 執行管理:

由樹華美國加州灣區總部負責。樹華獎學金的核心部分是高中(包括職高)獎學金。樹華在中國農村地區徵求義務區域代理人或代理單位, 核發申請表格給學校或學生。申請學生每年四月二十日前向樹華基金會提出申請, 通過樹華獎學金評審委員會審核後, 於秋季入學之際通過樹華在中國的合作夥伴中國教育發展基金會, 將獎學金全額寄發給獲獎學生。

### 三. 捐款方式:

**一般獎學金:** 樹華教育基金會的一大特點是樹華獎學金全額用在學生身上。因此捐款人可以按照基金會當年審定的高中、大學獎學金的金額, 決定捐贈款項與資助學生人數。

**冠名獎學金:** 捐助5名以上學生3年(高中)或4年(大學), 可以為獎學金命名。

**永續基金:** 包括生前捐贈和身後捐贈兩類, 後者又名愛存樹華, 是為關心和支持樹華的朋友們建立的一個慈善平台。永續基金由樹華義工經營管理, 每年提撥約5%作為獎學金, 目前永續基金資助的獎學金比重佔樹華獎學金總額約11%。

**其他捐款:** 加入樹華基金會成為會員。會員年費為\$25/年; 終生會員費為\$500。

### 樹華基金會低費用運作

樹華基金會的運作主要依靠義工們完成。樹華美國總部沒有任何一位工作人員領取薪金。樹華每年回內地的學生探訪活動, 所有費用也由參與的義工全額自行負擔。房租及日常辦公費用仰賴於會員費、籌款年會和其他捐款。

## 2017-2018獲獎學生分佈圖

### 2017-18 Awarded Students Distribution Map



## 樹華基金會2017年財務報告

### SOAR Foundation 2017 Annual Financial Report

#### Income 收入:

Sponsorship	354,187
Named Scholarship	154,009
Endowment Funded Scholarship	81,250
Fundraising	79,550
Donation	33,815
Board Matching Fund	20,000
Other Income	14,679
<b>Total Income:</b>	<b>\$ 737,490</b>

#### Expenses 支出:

Sponsorship	637,994
Office Operation China	23,918
Office Operation US	19,922
Fundraising	11,406
<b>Total Expenses:</b>	<b>\$ 693,240</b>

### 2017收入支出圖



## 中國農村教育現狀-主講人 Scott Rozelle 教授



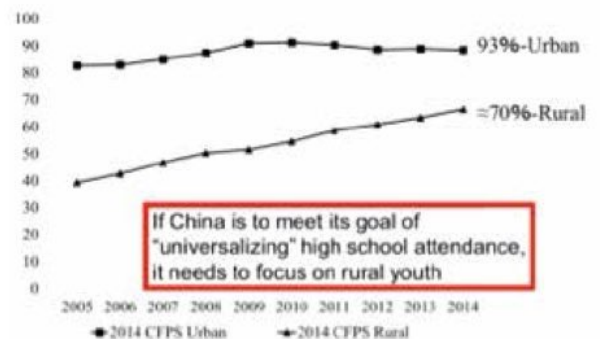
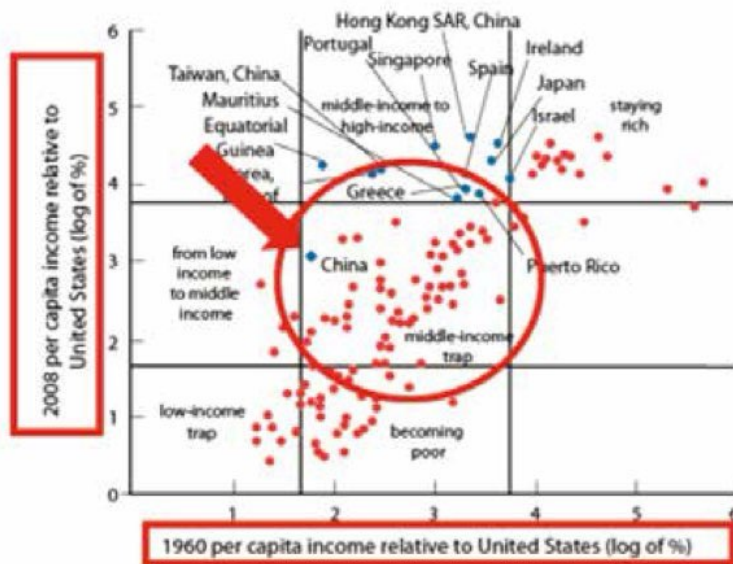
**Scott Douglas Rozelle** is the Helen F. Farnsworth Senior Fellow and the co-director of the Rural Education Action Program in the Freeman Spogli Institute for International Studies at Stanford University. He received his BS from the University of California, Berkeley, and his MS and PhD from Cornell University. Previously, Rozelle was a professor at the University of California, Davis and an assistant professor in Stanford's Food Research Institute and department of economics. He currently is a member of several organizations, and also serves on the editorial boards of Economic Development and Cultural Change and the China Economic Review, among others.

In recognition of his outstanding achievements, Rozelle has received numerous honors and awards in China, including the Friendship Award in 2008, the highest award given to a non-Chinese by the Premier; and the National Science and Technology Collaboration Award in 2009 for scientific achievement in collaborative research.

In his keynote speech, Professor Rozelle will demonstrate that China faces a human capital crisis: only 30% of those in the Chinese labor force have graduated from high school, similar to countries in the middle income trap, much lower than the OECD average and countries that have graduated from middle to high income, at 78% and 72% respectively.

Secondly, Professor Rozelle recognize that the crisis is not current leadership's fault. In fact, leadership now recognizes the crisis as well, and great progress has been made in the last 10 years, so that high school attendance rate in the cities reached 93%, but the rural area is still far behind at about 70%, and poor rural area is even lower at about 50%.

Finally Professor Rozelle poses a challenge: getting remaining rural youth into high school will NOT be easy! It is not a matter of "making it free" by 2020. Instead, their newest research based on 19 databases and 10 province shows that rural children with poor health/vision and nutrition are already behind in primary school, so early childhood education and nutrition for all rural children is absolute TOP PRIORITY, not just for those "left behind."



### Why is this important?

When a country moves from middle-income to higher income, wages rise fast and the nature of work changes from "low wage, low skill" to "high wage, high skill." If a large share of the labor force is NOT able to participate:

- polarization (demand side problems, for example, high unemployment/high crime/social unrest; informality)
- low productivity (supply side problems, e.g., poor investment).

## Prof. Scott Douglas Rozelle

羅斯高教授是一名美國發展經濟學家，目前是斯坦福大學弗里曼·斯伯格里國際問題研究所（Freeman Spogli Institute for International Studies）的研究員，同時也擔任該校「農村教育行動計劃」的聯合主任一職。迄今為止，羅斯高教授在他過往30餘年職業生涯中的研究幾乎都和中國大陸的農業、經濟與教育息息相關。



羅斯高教授認為：

1. 中國大陸面臨人力資本危機(左圖一)：橫坐標軸是1960年人均收入（相較於美國對數百分比），縱坐標是2008年人均收入。中國大陸沒能像以色列、新加坡等國（圖正上方區域）從中等收入國家邁入高收入國家行列，而是“陷入”圖正中央的中等收入陷阱。致命原因：人均教育水平太低，10年前職工群裡的高中畢業率僅有30%，遠遠低於國際經合組織國家的78%和其他已邁入高收入國家的72%畢業率！→輟學率高達70%。

2. 國家領導人們已經意識到了此危急的嚴重性，近十年城市里的高中就學率有了極大改善，在過去10年中廣泛擴建學校擴招學生，使得城市高中入學率達到93%，但是偏遠鄉村地區失學率仍居高不下！（左圖二）很多山區高中入學率還不到70%，貧困山區連50%都不到！即使上了高中，很多學生也因為家庭狀況等原因並不能順利畢業，尤其是在中等生和好學生邊緣的學生，在家庭條件極其困難的情況下，家長們會權衡投入產出比並抉擇是否有必要讓孩子們繼續學業。

3. 全新的挑戰：只是實現高中免費教育是不夠的，農村的的孩子從小學時就缺乏營養和保健，這不僅僅只是貧困留守兒童的問題，而是大多數農村孩急需解決的共同問題。



對教育重要性的宣傳：“窮不讀書，窮不拔根；富不讀書，富不長久！”

貴州施秉縣馬號中學外牆宣傳標語

## 愛的呼喚———樹華義工貴州學生探訪錄

貴州，一個七彩神奇的地方，  
山川疊翠，層巒疊嶂，  
煙雨濛濛，霧氣茫茫，  
宛如人間仙境一樣。  
探訪學生的樹華義工們，  
無暇駐足美景，  
驅車前往深山里樹華學生居住的苗鄉。

天空飄著綿綿的雨絲，  
崎嶇的山路啊，望不到頭。  
隱約中，幾幢民房映入眼簾，  
村口，一條新修的道豁然開朗，  
道路兩旁許多村民在起新房，  
有平房，也有樓房，  
新舊參半的建築風格，  
給古老苗族的村寨，平添了新氣象，  
那是有勞力的人家外出打工的成果，  
其中有些是樹華學生阿金的同學，  
早已棄學，加入了外出打工的行列。

車行的道路戛然而止，  
樹華義工們艱難地行走在濕滑的山路上。  
水田旁，  
一處低矮破舊的木板房，  
孤零零地矗立著，  
破敗的木板四處透光。

義工們眼眶發酸：  
阿金，這就是你的家？  
阿金輕輕點頭：  
兒時媽媽離我而去，  
父親幾年前中風癱瘓在床，  
相依為命的  
還有一個智障聾啞的叔叔，  
勉強照顧著父親，  
我每逢週末回家，  
安排父親和叔叔一周的生活。  
我要讀書，我不羨慕新房，  
感謝爺爺奶奶叔叔阿姨，  
樹華獎學金使我可以繼續求學的梦想。

阿金的回答讓義工們淚眼婆娑，  
真是個懂事的孩子，  
小小年紀承受得實在太多太多！  
孩子，你想媽媽嗎？  
沉默片刻，阿金輕聲地說，  
媽媽剛走的時候很想，  
也曾大哭大鬧過。  
可是看多了父親無助的眼神，  
終於明白想也沒用，  
就不想了！  
尤其是爸爸中風後，  
再也無暇顧及！



一陣唏噓聲中，  
阿金輕聲地說，  
叔叔阿姨，我常常覺得孤獨，  
彷彿飄零於世的蒲公英，  
沒有家的盼頭，  
只有捧起書本時，  
我才會忘掉煩惱，我才會找到一些快樂。

樹華義工王阿姨再也忍不住，  
一把將這個瘦弱的身軀摟進懷裡。  
阿金緊張的身體都僵硬了。  
阿姨，從來沒有人擁抱我，  
您的懷抱好溫暖，  
我想母親的懷抱應該就是這樣的！

孩子啊，你正是該依偎母懷，  
盡享天倫的年齡啊。  
而你卻用稚嫩的肩膀撐起了一個家，  
撐起了這家裡搖搖欲墜的希望。  
就讓阿姨好好抱抱你吧，  
不幸而懂事的孩子。

阿金告訴父親，  
今天來訪的爺爺奶奶叔叔阿姨來自大洋彼岸，  
是樹華基金會的義工。  
父親直瞪著他那雙憂鬱愁苦的眼睛，  
掃視著每一個人，  
淚水盈眶，  
嘴唇哆嗦，  
卻一句話也說不出來。

義工們環視這個家徒四壁的房屋，  
床上連床像樣的被單都沒有，  
四周的牆上，  
掛滿的是阿金的獎狀……

阿金聾啞智障的叔叔  
卻也明白貴客臨門，  
居然把破敗的小屋內外打掃的干乾淨淨。  
他指著阿金咿咿呀呀，手舞足蹈，  
急切熱情地和義工們交流著，  
我們一句聽不懂，  
我們又全都懂了，  
因為我們對孩子的關愛是相通的！

擦乾眼角的淚水，  
義工們又繼續探訪的行程，  
下一個要去探訪的學生，  
他的名字叫阿江。  
阿江的故事讓義工們無法忘卻，  
那是在一年前獎學金評審的季節，  
愛好文學的阿江，  
在申請表裡寫下了一個美麗而憂傷的故事：

我叫阿江，熱愛文學，也酷愛園藝，  
我最愛的是窗前的一盆蘭花草，  
種它的那一年我十三歲。  
那一年，  
媽媽外出打工，  
不久父親告訴我們，  
媽媽不要回來了。  
半年後的某天，  
放學後看到媽媽回家了，  
妹妹和我欣喜若狂，  
我們飛奔到山上，  
採來了蘭花要送給親愛的媽媽，  
可是，當我們回到家裡，  
卻又不見了媽媽，  
父親含淚說，  
孩子，她走了，你們沒媽疼了！  
妹妹放聲大哭，鬧著要去找媽媽，  
我安慰妹妹說，別哭，媽媽去給我們買好吃的去了，  
媽媽還會回家……  
我和妹妹含淚把蘭花種在花盆裡，  
蘭花草搖搖曳曳，彷彿也在告訴我，  
媽媽不回來了，  
我的心碎了！

就這樣，從初二走來，  
我都在學做一個堅強的人，  
如今，  
母親在我的腦海裡已經模糊不清了，  
唯有我種的蘭花草鬱鬱蔥蔥，  
給我一種懷念母親的安慰，  
我的那盆蘭花草，  
我的那個狠心的母親，  
此時此刻，  
您是否知道，  
這些年來我們生活的是多麼艱辛，  
那盆蘭花草就是我對您永久的思戀啊，母親！



阿江的蘭花草

在阿江的家裡，  
義工們見到了阿江憨厚的父親，  
看到了那盆亭亭玉立，象徵著母親的蘭花草，  
阿江的蘭花草！  
它傾注了多少對母親思念的淚水，  
它記錄了多少對母親委屈的訴說？  
它種下了多少對家庭團圓的冀盼？  
它孕育了多少對愛的渴求和呼喚？

樹華上千名的學生中，  
還有許許多多的阿江和阿洪，  
破碎的家庭，  
常年打工在外的父母，  
使許許多多的孩子們，  
過早的失去了父母的呵護和教養，  
貧困迫使他們過早和父母分離，  
留守農村，  
在孤獨中成長。

中國農村地域廣袤，  
貧困的人口仍然很多，  
大量過早和父母分離的留守兒童，  
他們缺乏愛的滋養，  
他們是我們的下一代啊，  
他們掌管著我們的未來，  
我們要讓他們在成長中  
得到更多來自社會的關愛，  
讓他們懂得人間有情，世上有愛！

貴州的十天探訪結束，  
離別的時候到了，  
孩子們主動要求和義工們擁抱，  
他們動情地說：你們要回來呀！  
揮動手臂，他們大聲說：你們要回來呀！  
“你們要回來呀！”  
孩子們的呼喚在深山里迴響，  
孩子們的呼喚在義工們的心中蕩漾，  
這是孩子們對外出打工父母的呼喚，  
這是孩子們對離家出走母親的呼喚，  
這是孩子們對樹華家人的呼喚，  
這是孩子們對愛的呼喚！

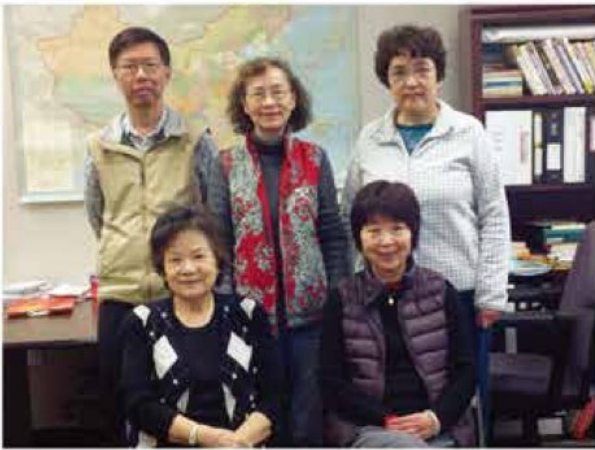
越過重洋，  
樹華已經把您無私的關愛送到了最需要的地方，  
我們共同播撒的是人性的溫暖，  
讓孩子們的成長中擁有更多的陽光，  
讓孩子們不再感到孤單，  
讓未來的世界是一個充滿愛的地方！

樹華義工 李霞

感恩有你 让爱成长

## 樹華的義工們

從週一到週五，樹華有專門負責收集輸入資料的義工、獎學金組、輔導組、財務組及IT組的義工到辦公室上班，處理樹華日常工作。下面是部分義工的合影。無論是還在工作或者已經退休的專職樹華義工，大家都是樹華這個大家庭中快樂的成員。感恩有緣相聚，一起做一件美好的事情！



週一的義工：孫養真、劉培賢、王安燕、盛紫君、施正齡



週二獎學金組：翟孟斌、辛樹華、陳勤



週三輔導組：夏關龍、柴淑芳、丁靄麗、鄒立美、李靜和



週四財務組：李作昌、蘇豔玲、王秀娟、柴淑芳



週五IT組：吳健、周慶華、柴淑芳、馮景生、伊斯曼、郭麗春

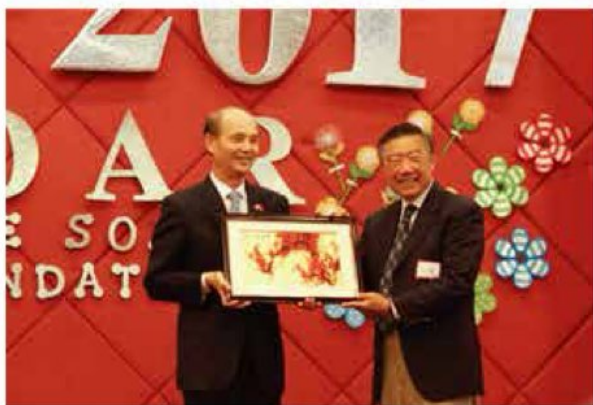


籌款組負責人許愛華



## 樹華教育基金會2017大事回顧

左圖自上而下：



圖一：2017年4月30日，樹華在Cupertino王朝酒家舉辦第22屆籌款午餐會，中國駐舊金山總領館羅林泉總領事到會祝賀，並贈送禮物給樹華，熱情表彰樹華20多年來對幫助祖國內地農村教育事業發展所做的不懈努力。左圖為羅林泉總領事與樹華資深董事高大偉先生合影。



圖二：2017年6月，樹華董事長張笑楓、資深董事高大偉、會長李靜和和副會長李麗前往舊金山總領事館拜會副總領事查立友先生，就國內農村教育發展問題及新的經濟政策環境下，在國內備案、註冊以繼續推動慈善助學事業等問題，請教查副總領事。樹華多年來紮實助學的實踐和堅持助學的構想得到了查副總的認同，並對樹華同仁表示了極大的鼓勵與支持。



圖三：樹華基金會會長李靜和、副會長李麗、樹華北京辦事處主任商榮梅及樹華資深義工周中和、朱克佳於2017年10月25日在北京拜訪了樹華在國內多年的合作夥伴中國教育發展基金會，受到了秘書長張中原、副秘書長陳希原、主任王蕊的熱情歡迎。雙方就加強合作及樹華在北京註冊代表處的問題進行了深入探討，教育發展基金會的領導熱情肯定了樹華多年如一日認真務實的工作作風，也為樹華在國內的助學事業在新常態下的發展提出了寶貴建議，並表示將一如既往地支持樹華！



圖四：樹華義工2017年度學生探訪活動在貴州和湖南兩地進行。於10月9-10月23日間，樹華義工一行16人，由會長李靜和帶隊，在兩省參觀了4所高中，三所初中，與100多位樹華學生進行了座談，並在多所學校食堂進餐，了解學校的伙食情況及餐費標準。走訪了數十位學生的家庭，對學生家庭致貧的多種原因有了更進一步的了解。

在這次學生探訪過程中，義工們和樹華的甄選委員，學校的校長老師以及升學畢業並參加工作的樹華校友也分別進行了座談。與來“看望親人”的樹華校友的座談，使義工們感到欣慰。這些年輕人不僅已經能夠立足，事業上很拼，他們還都不忘初心，飲水思源，已經開始積極以各種形式回饋社會！可喜，可讚！

左圖是在貴州黃平民族中學高二學生宋澤江同學家探訪時留影。

樹華教育基金會2018籌款年會部分捐贈品

iWatch



銀鑲琥珀首飾盒1.75x1.75 市價\$1500 起價\$250



14.24x7x6.75 万瓶 市價 \$1200 起價\$350



理髮師，水墨原作。運筆流暢，人物逼真。作家：謝棟林。起價\$350



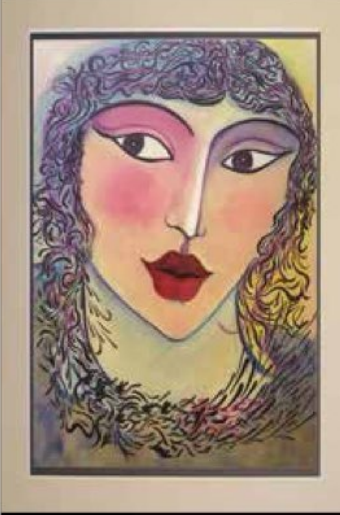
玉墜子/胸針2.25"X1.5"，起價\$2000。緬甸玉A，正色，有証書。



日本神珠9-8.5mm, 16"AAA项链, 有神戶原厂証书。市价\$7200, 起价\$1800。



Mt. Shasta 3 日渡假屋, accommodated for 8-10 persons. 市價\$1500, 起價\$595.



吳作人  
《齊奮進》  
Limited Edition



物有所值，物超所值，藏寶行善，一舉兩得！

# MICHELE CHU

REAL ESTATE BROKER, MBA



Michele is a seasoned real estate specialist with a background in business management and a focus on international buyers and investors. She is known for her impeccable service and dedication to matching clients with the perfect properties. This goes hand in hand with her vast market knowledge, sharp negotiating skills, and cutting edge marketing.

Contact Michele today for a free consultation!

**MICHELE@MICHELECHU.COM**  
**925-660-9186 | BRE#01916294**  
**michele.doyle residential.com**  
能說中文 | 微信: **MICHELECHU**

HELPED OVER 30 FAMILIES MOVE IN 2017

## "Michele helped us beat the competition and buy our dream home!"

BAY AREA BUYER,  
Mauricio & Lisa A.



## 旧金山国际频道 Channel SF

环球汇智集团旗下旧金山国际频道坐标硅谷，辐射于北美，专注于北美前沿资讯和思想，是行业发展的风向标，是创业者寻找灵感和展示的舞台，是投资人寻觅创业项目的平台，是知识爱好者提升自己的精神食粮，是国人不出国门了解美国、融入美国的最佳渠道，也是企业走向国际化和全球化的加速器。这里汇集全球各行各业的最强大脑，最杰出的领袖，最有影响力的人，他们正改变世界，也将改变你！

我们有梦、有趣、有态度、有思想。我们有故事、有内幕、有人物、有效据。

## 专栏:

独家访谈

《环球大商汇》  
曾采访嘉宾：  
侯东武、  
李云飞、  
李一诺、  
宝二爷等

行业研究

《汇智研习社》  
行业：  
人工智能、  
区块链、  
金融科技、  
生命科学、  
新材料等

主题演讲

《行家talk》  
专家领域：  
科技、  
艺术、  
教育、  
创投等

资讯报道

《硅谷情报员》  
领域：  
留学、  
活动、  
购房、  
创新、  
创业、  
创投等

关注我们

微信公众号: channelsf

喜马拉雅电台：  
旧金山国际频道

微信号: channelsf123

邮箱：  
witshubtv@channelsf.com

联系我们

欢迎投稿、成为访谈或演讲嘉宾、商务合作等。



旧金山国际频道 Channel SF

## 2018年樹華義工探訪學生活動通知

今年的探訪學生活動將在10月12日至10月25日期間進行。我們將訪問河北、山東、江蘇、河南、及山西的十幾位甄選委員老師及他們的學生。旅行從北京開始，我們將與北京的樹華大學生校友會見面並進行座談，之後出發前往計劃中的幾個省。我們將在訪問學生工作的空閒時間加入幾個旅遊項目。

非常歡迎樹華支持者和義工參加此次探訪學生活動，有意者請向陳勤報名：office@soaronline.org.

# ASIAN AMERICAN HOME HEALTH CARE-BY KINRED

## 美亚(AA)家庭康护中心

美亚(AA)家庭康护是一间获州政府发牌, 联邦医疗认可的医疗机构, 专门到府上为重病不能出门治疗的病人提供各种家庭护理及康复服务。

### 什么人可以享有家庭康复服务?

一切患有重病如高血压、糖尿病、中风、心脏病, 肺病、褥疮、溃疡、癌症、受伤、手术后、住院出院后等, 因病重不能出门治疗的病人均可享有本公司之家庭康复服务。

### 谁支付这些费用?

如果您的医生认为需要和符合有关规定, 联邦医疗卡(MEDI-CARE), 加州医疗卡(MEDI-CAL), 私人保险公司或劳工保险会支付一切费用。

### 我们的服务包括:

注册护士: 检查身体、打针、抽血、量血压、验血糖、伤口换药、尿管、及胃管护理、辅导病人正确服药, 营养均衡和认识疾病。

物理治疗: 评估病者治疗和功能上的需要而作出适当的骨骼, 肌肉和神经康服疗程, 指导病者做康复运动和使用辅助器械。

职业治疗: 协助恢复各种生活技能如穿衣、进餐等训练。  
语言康复治疗: 协助恢复语言能力和吞咽的专门治疗。  
社会工作人员: 为病人申请各种福利及善用社区资源  
护士助理: 帮助病者个人卫生清洁, 如: 洗头、口腔清洁和皮肤护理, 以及简单家务。

各种上门服务人员, 都受过严格专业训练, 领有专业执照。通晓英语、国语、粤语、台湾话、台山话、韩国语、越南话、西班牙语、菲律宾语、印度语等各种语言。

### 通过什么手续才能享受这些服务?

当您需家庭康护管理服务, 可马上打电话给我们。

东湾: (510) 835-3268  
三藩市: (415) 434-0138  
南湾: (408) 283-5100

704 Broadway, Ste. 202, Oakland, CA 94607  
1840 The Alameda, San Jose, CA 95126

一周七天到府上服务。

## Lisa Chan

Attorney at Law

Fluent in English, Chinese  
(Cantonese & Mandarin)



Tel: (408) 230-8266  
Fax: (408) 418-4685  
Email: lisalawfirm@gmail.com

Office:  
19925 Stevens Creek Blvd.,  
Suite 100  
Cupertino, CA 95014



Estate Planning & Business Law

www.lisalawfirm.com



ZHAI & WANG, LLP

Bin Zhai, CPA, CFP®, MBA

稅務計劃 公司及个人所得税申报 专精高科技人员创业策划及股权省税 合理合法的税务计划 离岸与侨民报税

公司財務 财务报表审核及编制 会计簿记 财务报表 薪资报税 会计电脑系统 安装与支持 代理电脑记帐

翟斌

注册会计师, CPA 注册理财规划师, CFP®

翟斌会计师专精税务、理财及电算会计, 毕业于上海财经大学会计系, Cal State-Fullerton, MBA (Accountancy)。拥有二十年会计事务所和初创公司经验, 曾受雇于湾区第五大会计事务所: Mohler, Nixon and Williams.

Telephone: (408) 383-9870x1  
Email: firm@zwllp.com  
Website: www.zwllp.com  
Office: 2051 Junction Ave., Suite 200,  
San Jose, CA 95131



**Kelly Qin**  
秦朝暉 CPA, CMA



A Berkshire Hathaway Affiliate

Realtor / Sr. Loan Consultant  
Office: 10275 N De Anza Blvd.  
Cupertino, CA 95014  
Phone: (408) 342-3000  
Mobile: (510) 677-3782  
Email: qinkelly86@gmail.com  
License# 01350439  
Website: www.kellyqin.com

資深地產經紀  
18年全職專業經紀，專精：  
買賣房屋/銀行物業及其他  
幫您最大程度省錢賺錢  
貸款/房屋出租/管理  
擁有Broker執照，曾管理  
Intero公司Milpitas旗艦店  
擅長培養帶領新秀經紀  
9年高科技公司工作管理經驗  
美國Illinois大學 (Champaign分校)  
會計碩士學位

頭腦敏捷，辦事幹練，談判經驗豐富，  
值得信賴，合作令人愉快！

## Katherine Yuan CPA

Telephone: (408) 483-1019  
E-mail: kruan.diligent@gmail.com  
Weichat ID: LJY22137

精通：公司、個人各項稅務  
記帳、財務報表編制  
公司成立、公司購併  
涉外稅務及資產申報  
跨國公司稅務規劃



誠信、可靠、嚴謹



## QQQ TEA AND COFFEE

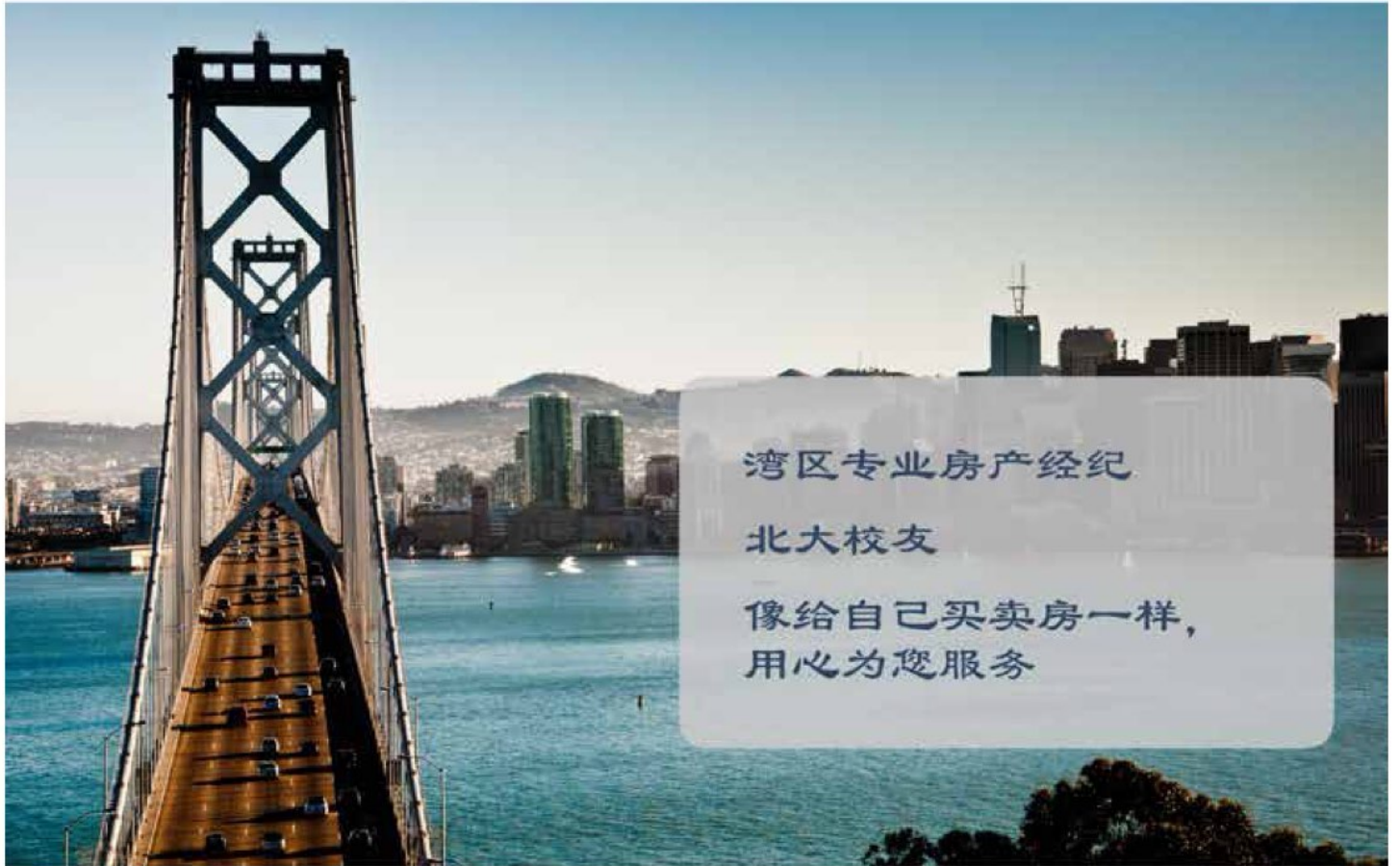


## 旺旺美食

(世界文化廣場內)  
麵點小吃享譽南灣  
菜肉包、素菜包  
豆沙包、韭菜盒子  
各色水餃，餛飩  
全部手工製作

世界  
文化  
廣場

Address: 1600 De Anza Blvd. #20 San Jose, CA 95129  
Hours: 11-9PM Mon-Sun. Tel.408-996-0889



湾区专业房地产经纪

北大校友

像给自己买卖房一样，  
用心为您服务



**Sabrina Song**

Realty Experts  
Realtor®

CalBRE #02008794

415.342.8716

Sabrina@RealtyExperts.com

微信咨询



It's more than an education.

It's an investment in the future.



James Mei  
VP - Financial Consultant, CFP  
Sunnyvale Branch  
438 East El Camino Real  
Sunnyvale, CA 94087  
(408) 522-3020  
www.schwab.com/sunnyvale

**Schwab is proud to support SOAR Foundation.**

A commitment to education is key—for individuals and communities. That's why we're honored to support it here in SOAR Foundation. Looking to learn more about owning your financial future? Stop by our branch, visit Schwab.com, or call (408) 522-3020.

Brokerage Products: Not FDIC-Insured • No Bank Guarantee • May Lose Value

SOAR Foundation is not affiliated with Schwab or any of its subsidiaries or affiliates.  
©2018 Charles Schwab & Co., Inc. ("Schwab") All rights reserved. Member SIPC. CS19752 (1117-76Z3) ADP79334-02 (03/18)



*Own your tomorrow.*



**Ruth Lee, 李張蘅安**  
Agent Lic.# 0761920

Phone: 415-731-6368  
Fax: 415-661-7369  
2737 Judah Street  
San Francisco, CA 94122-1433  
Email: ruth.lee.curb@statefarm.com

房屋 汽車  
人壽 商業  
健康 保險  
長期 護理  
退休 計畫



**我支持樹華教育基金會的助學善舉！**

**有個好鄰居，日日好安心。**





## 保障未來的財務策略

您有未達成的目標。我們的目標就是幫助您去達成。

MassMutual 每年對全國的財務顧問進行表揚。Grace 是 MassMutual 的頂尖精英之一，身兼藍籌理事會、領袖聯合會，以及1851協會\*的成員。這些團體都是由一群為客戶提供卓越產品和服務的金融服務代表所組成。

Grace 在金融界有 25 年以上的資歷，是一位頂尖的財務顧問，提供保障財務前景的方案。

欲進一步了解，請聯繫：



Grace Gu, LUTCF 顧佩  
Registered Representative  
Financial Services Executive  
CA Insurance Licence # OA98729  
2000 Crow Canyon Place, Suite 460  
San Ramon, CA 94583  
510-409-2066 · 408-429-9956  
PGu@financialguide.com

**Insurance. Retirement. Investments.**

**∴ MassMutual**  
Pacific

Insurance Representative of Massachusetts Mutual Life Insurance Company (MassMutual), Springfield, MA 01111-0001, 及其附屬美國保險公司。地區銷售代理並非MassMutual的子公司或其附屬公司。保險產品由萬通互惠理財(Springfield, MA 01111)及其子公司C.M. Life Insurance Company和MML Bay State Life Insurance Company (Enfield, CT 06082)發行且評等適用以上公司。Supervisory Office: 1255 Treat Blvd., Suite 400, Walnut Creek, CA 94597. Phone: 925-949-7400. \*1851協會是根據銷售業績和表現以頒授代表身份。CRN202012-222790